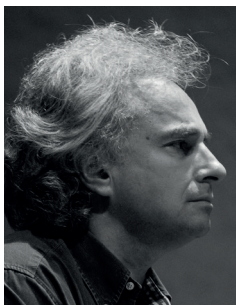


Vendredi 9 février 2018 à 19h au Musée Jacquemart-André

Visite du musée, coupe de champagne
au Grand Salon & concert



Yves HENRY, piano
Alain CARRE, comédien

« Brel en 1000 temps »

Paroles et musiques autour de Jacques Brel

« Si j'avais été poète, j'aurais été Rimbaud ; compositeur, j'aurais été Mozart. Je ne suis ni l'un ni l'autre, je suis chanteur. »

En 1952, à 23 ans, Jacques Brel compose ses premières chansons. Ses premiers émois musicaux, il les doit à Beethoven, Mozart, Debussy et Ravel, qu'il découvre à la radio et au disque.

Brel nous a quittés en 1978. Voici une belle occasion de lui rendre hommage. Supprimant la mélodie originale, à de rares exceptions près, Alain Carré restitue une nouvelle approche des plus belles chansons de Jacques Brel. Ainsi la CHANSON, prise au mot, peut donner ses lettres de noblesse à la POESIE.

Un tour de « chant-dit » de 20 « chansons » !

Le Diable - Bruxelles - La Fanette - L'amour est mort - Les filles et les chiens - Sur la Place - Zangra - Le Moribond - Jef - Dites si c'était vrai - Titine - La ville s'endormait - Caporal Casse-Pompon - Les Marquises - Clara - Le plat pays - Amsterdam - Regarde bien petit - La valse à 1000 temps

Musique de Satie - Schumann - Ravel - Debussy - Borodine - Rachmaninov - Chopin

Déroulement de la soirée et réservation en premières pages de brochure.